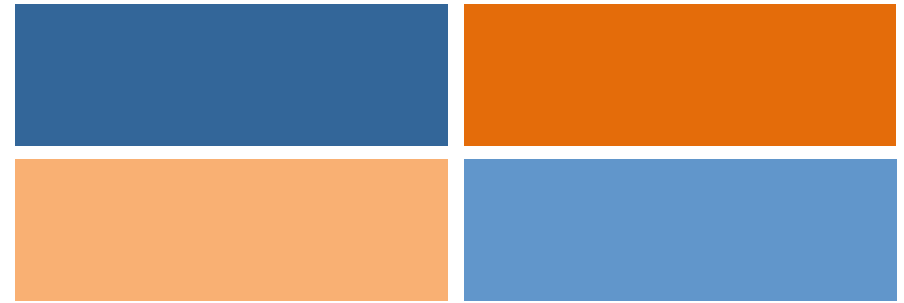


# 22e Symposium scientifique sur l'incapacité visuelle et la réadaptation



## Renforcer les tests cognitifs pour les personnes atteintes d'une double déficience sensorielle: Approches pratiques et fondées sur des données probantes

Shirley Dumassais  
Université de Montréal

École d'optométrie  
Université de Montréal



Symposium organisé par l'École d'optométrie de l'Université de Montréal, l'Institut Nazareth et Louis-Braille du CISSS de la Montérégie-Centre et le centre de réadaptation Lethbridge-Layton-Mackay du CIUSSS du Centre-Ouest-de-l'Île-de-Montréal, Montréal, 6 février 2024.

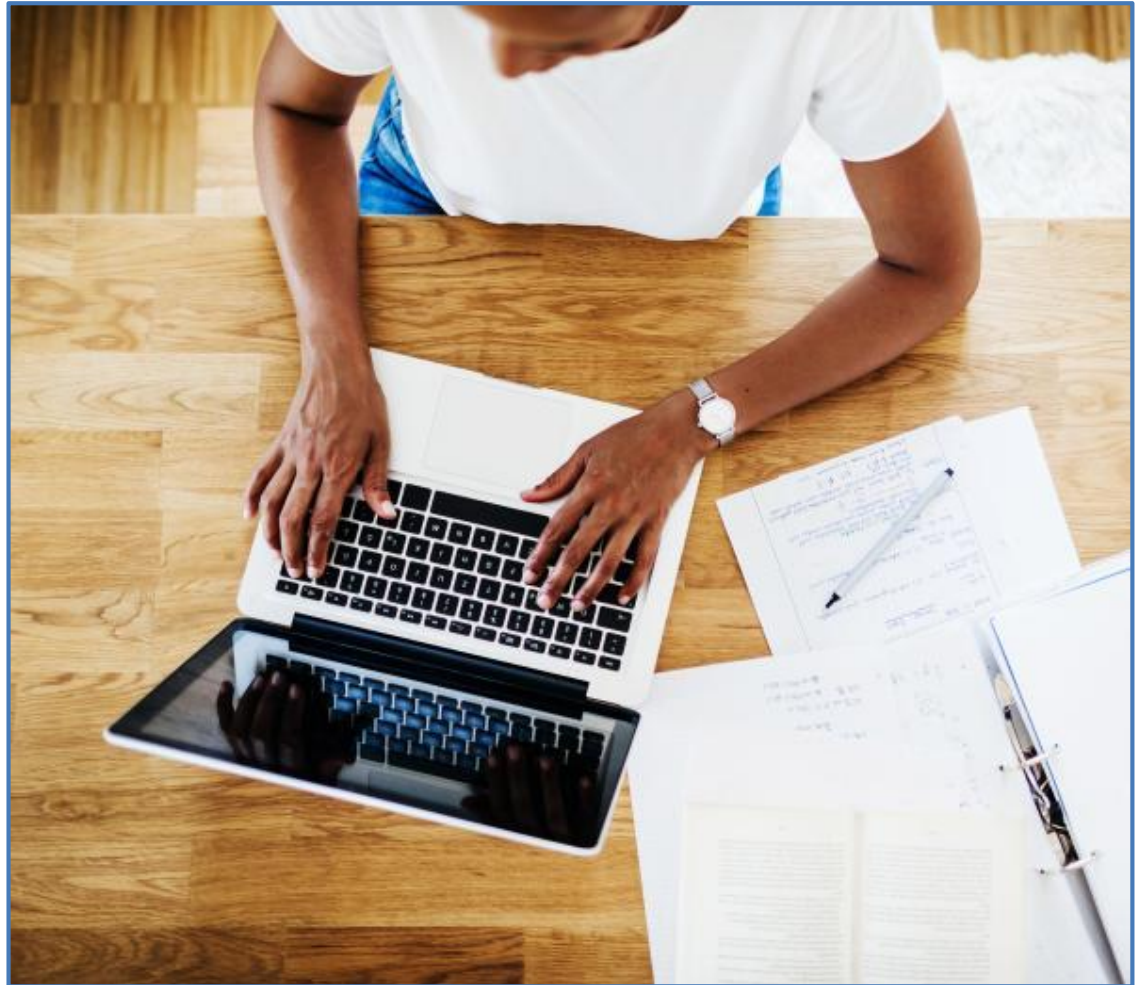
# Contexte de la recherche

---

- Les déficiences auditives et visuelles sont des facteurs de risque modifiables de déclin cognitif à un âge avancé
- Les déficiences sensorielles sont associées à de moins bons résultats aux tests de dépistage cognitif
- Hypothèse du surdiagnostic
- Toutefois, nous devons tenir compte de la nature audiovisuelle de la plupart des tests cognitifs
- Risque d'erreur de jugement clinique

# Revue de portée

01



- Explorer les stratégies empiriques d'administration de tests cognitifs pour les personnes âgées vivant avec une double déficience sensorielle

## 3 CONCEPTS COMBINÉS:

### ▶ *Évaluation cognitive*

- Toute mesure ou outil évaluant diverses fonctions cognitives, soit à des fins de dépistage, soit comme outil d'évaluation neuropsychologique

### ▶ *Double déficience sensorielle*

- Condition qui combine à la fois une perte auditive et une perte visuelle à des degrés divers

### ▶ *Personnes âgées*

- Personnes âgées de 65 ans et plus

# Résultats

---

**28/67**

**Études rapportant des adaptations au cours de l'évaluation cognitive de leurs participants adultes âgés présentant une double déficience sensorielle.**

---

**18** Assistance d'une équipe de spécialistes

---

**6** Outils cognitifs sans éléments audiovisuels

---

**4** Modification des procédures de notation des tests standardisés

---

**4** Stratégies de communication

---

**2** Stratégies environnementales

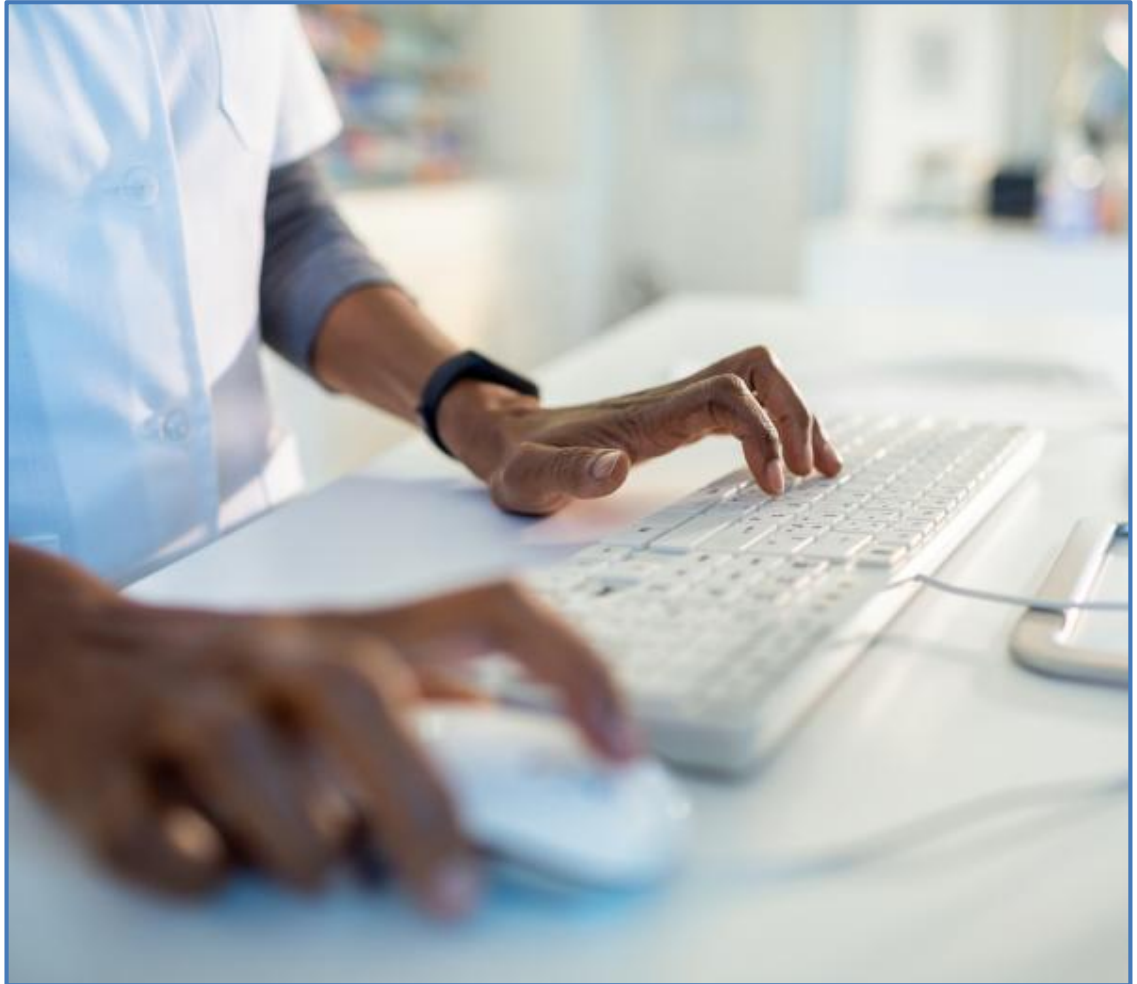
# Du laboratoire à la clinique ?

- Les travaux menés dans le cadre de la recherche sont-ils transposés dans la pratique clinique ?



# Enquête sur la pratique clinique

02



# OBJECTIF

- Explorer les stratégies d'adaptation utilisées par les ergothérapeutes canadiens dans le cadre du dépistage cognitif des personnes vivant avec une déficience visuelle, une déficience auditive ou une double déficience sensorielle.

# MÉTHODOLOGIE

- ▶ Recrutement par l'intermédiaire des associations professionnelles et des médias sociaux
- ▶ En ligne
- ▶ 22 questions:
  - *Admissibilité*
  - *Pratiques de dépistage cognitif*

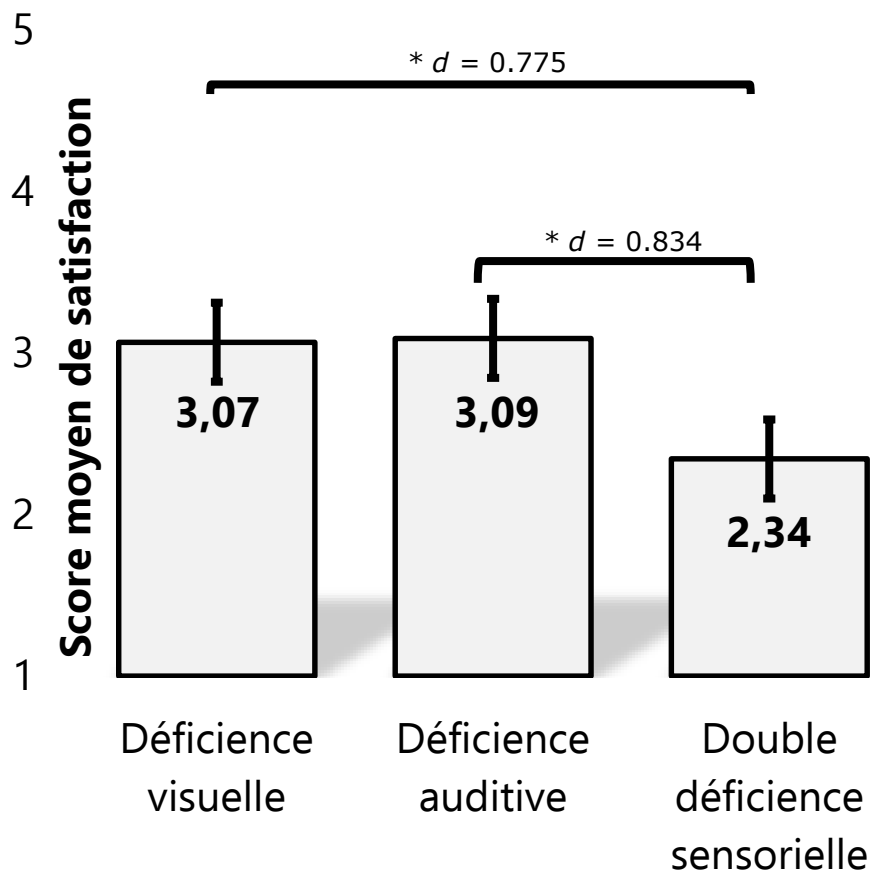
## **PARTICIPANTS**

- 87 ergothérapeutes
  - 66 du Québec
  - 21 de l'Ontario
- 40 % des ergothérapeutes exerçaient leur profession depuis plus de 20 ans (n = 35).



# Résultats

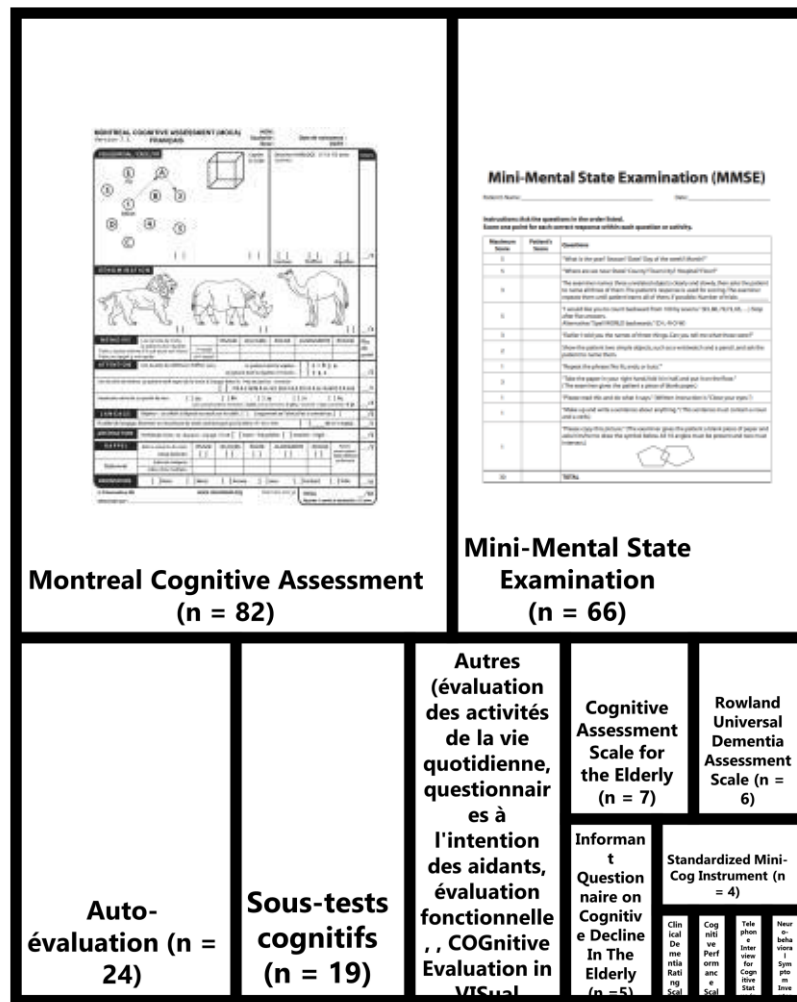
"Veuillez évaluer votre **satisfaction globale** quant à votre propre capacité à **fournir des services** aux personnes vivant avec une..."



\*  $p < .001$

1 = Extrêmement insatisfait, 5 = Extrêmement satisfait

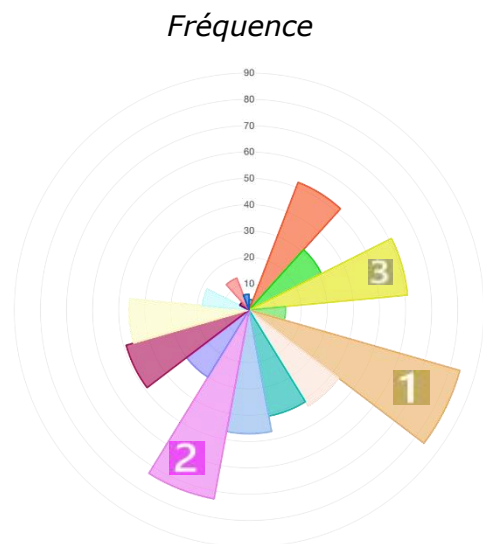
" Quel(s) test(s) de **dépistage cognitif** utilisez-vous systématiquement dans votre pratique ? "



# Résultats

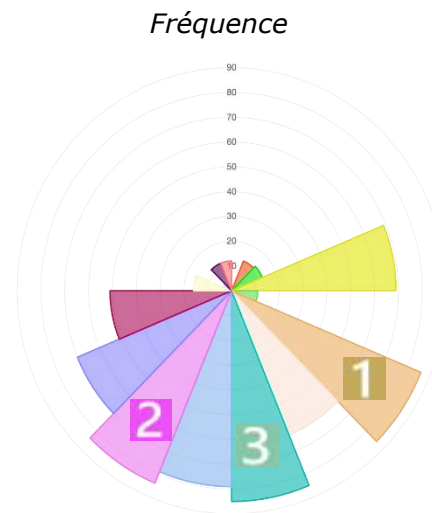
*"Comment tenez-vous compte des déficiences visuelles et/ou auditives pendant l'administration des tests de dépistage cognitif?"*

## Clients avec déficience visuelle



- 1 Encourager l'utilisation d'aides visuelles (n=83)
- 2 Éclairage adéquat (n=73)
- 3 Dépistage subjectif de la fonction visuelle avant les tests cognitifs (n=61)

## Clients malentendants qui utilisent la communication orale



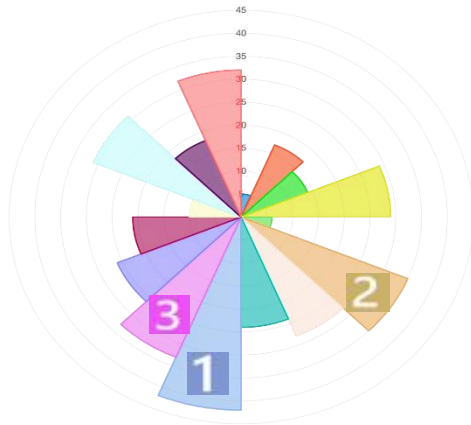
- 1 Encourager l'utilisation d'aides auditives (n=85)
- 2 Assurer un environnement calme (n=84)
- 3 Parler plus lentement, plus clairement et sur un ton approprié (n=83)

# Résultats

*"Comment tenez-vous compte des déficiences visuelles et/ou auditives pendant l'administration des tests de dépistage cognitif?"*

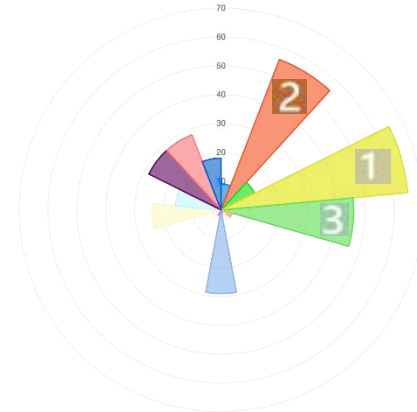
## Clients sourds et muets utilisant la langue des signes

Fréquence



## Clients avec double déficience sensorielle

Fréquence



**1** Assurer une communication en face à face (n=40)

**2** Encourager l'utilisation d'appareils auditifs (n=33)

**3** Parler plus lentement, plus clairement et sur un ton approprié (n=31)

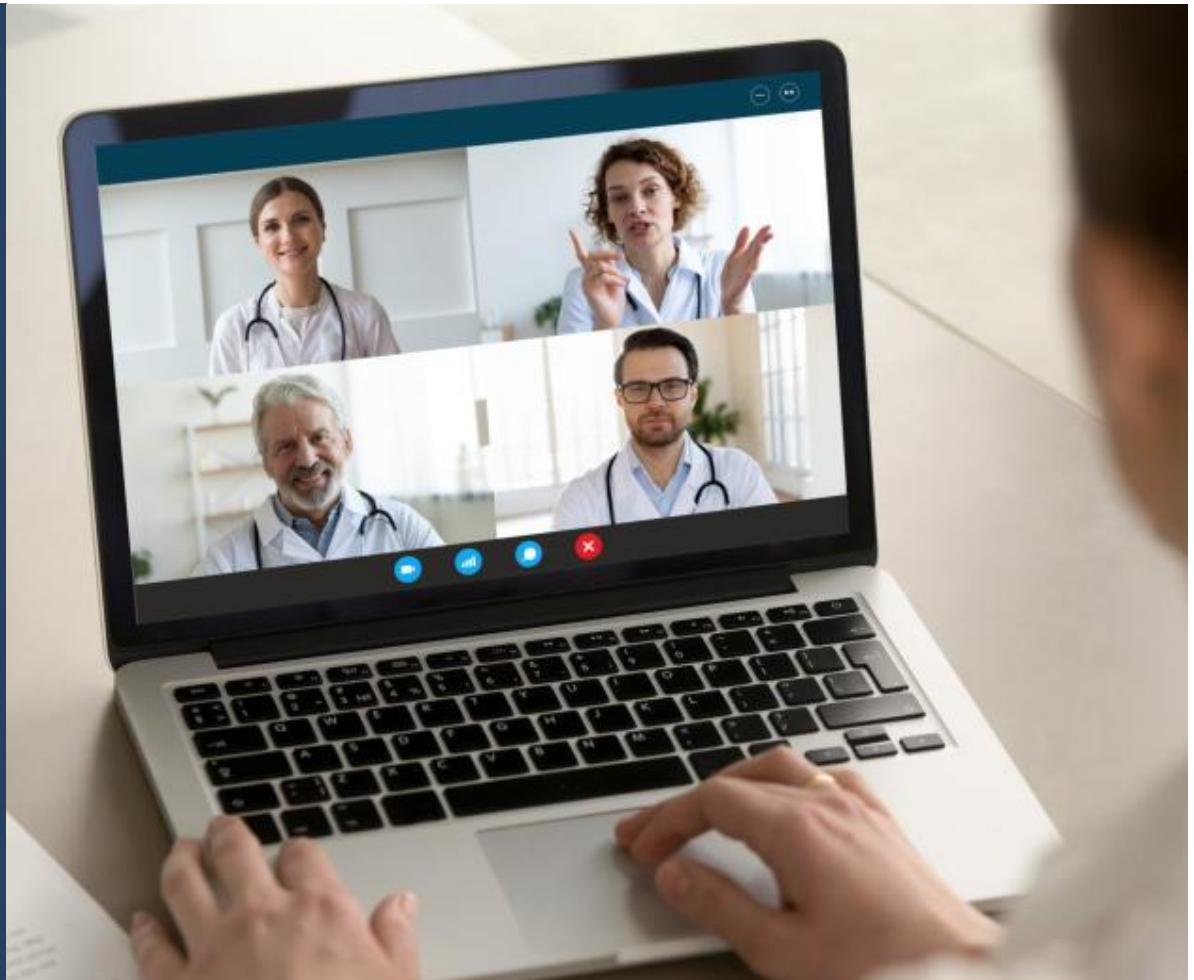
**1** Encourager l'utilisation d'aides visuelles et auditives (n=62)

**2** Dépistage subjectif des fonctions visuelles et auditives avant les tests cognitifs (n=54)

**3** Fournir au client une technologie d'assistance (n=41)

# Entretiens et groupes de discussion

03



# OBJECTIF

- Permettre aux ergothérapeutes de fournir un contexte et des précisions sur certaines des réponses rapportées dans la phase 2 et d'en apprendre davantage sur leurs processus de prise de décision clinique.

# MÉTHODOLOGIE

- ▶ Recrutement: Associations internationales d'ergothérapie
- ▶ Entretiens en ligne ou groupes de discussion avec des ergothérapeutes
- ▶ Procédures de dépistage cognitif auprès de leurs clients ayant de troubles de la vision et/ou de l'audition.
- ▶ Analyses qualitatives

## **PARTICIPANTS**

- Trois entrevues individuelles
  - *3 ergothérapeutes de l'Ontario*
- Plus de 10 ans de pratique
- Pas de formation spécifique pour l'aide aux personnes sourdes et aveugles

# Analyse préliminaire - Facteurs identifiés

Évaluations complémentaires

Orientation vers un neuro-  
psychologue/  
gériatre

Institution de  
la pratique

Manque de  
technologies  
adaptées  
disponibles

Agrandissement/  
Parleurs de  
poche

Manque de  
connaissance des  
fonctions  
sensorielles

MOCA  
vs.  
MMSE

Positif

Négatif

Neutre

# Développement de ressources éducatives (transfert de connaissances)

04



# OBJECTIF

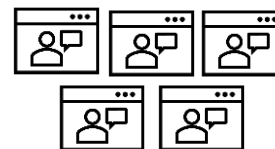
- Équiper les ergothérapeutes (et éventuellement d'autres professionnels de la santé) d'une expertise appropriée pour le dépistage cognitif de leurs clients atteints de déficiences sensorielles.

# MÉTHODOLOGIE

- ▶ Réunions de création en ligne qui aboutiront à l'élaboration de ressources éducatives.

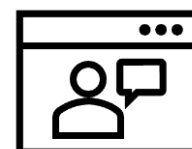
## EXPLORÉS

- Facteurs de risque associés au déclin cognitif chez les personnes atteintes de déficience sensorielle
- Stratégies de communication et d'environnement dans la pratique clinique,
- Optimisation de l'administration des tests de dépistage cognitif.



5 x 10 minutes

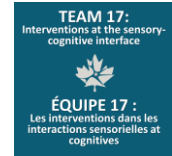
OU



1 x 50 minutes



# Notre équipe





# Merci! Avez-vous des questions?

✉ [shirleydumassais@umontreal.ca](mailto:shirleydumassais@umontreal.ca) | [walter.wittich@umontreal.ca](mailto:walter.wittich@umontreal.ca)

🐦 @ShirleyDumassais | @WalterWittich

🔗 <https://www.opto.umontreal.ca/wittichlab/en/index.html>